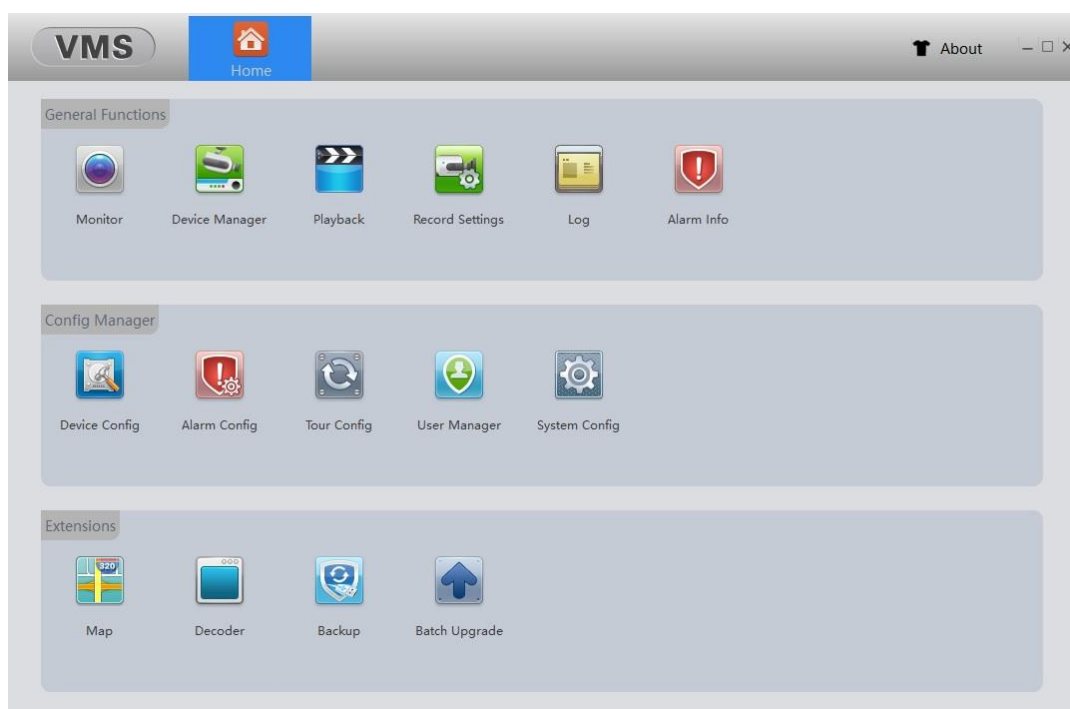


VMS

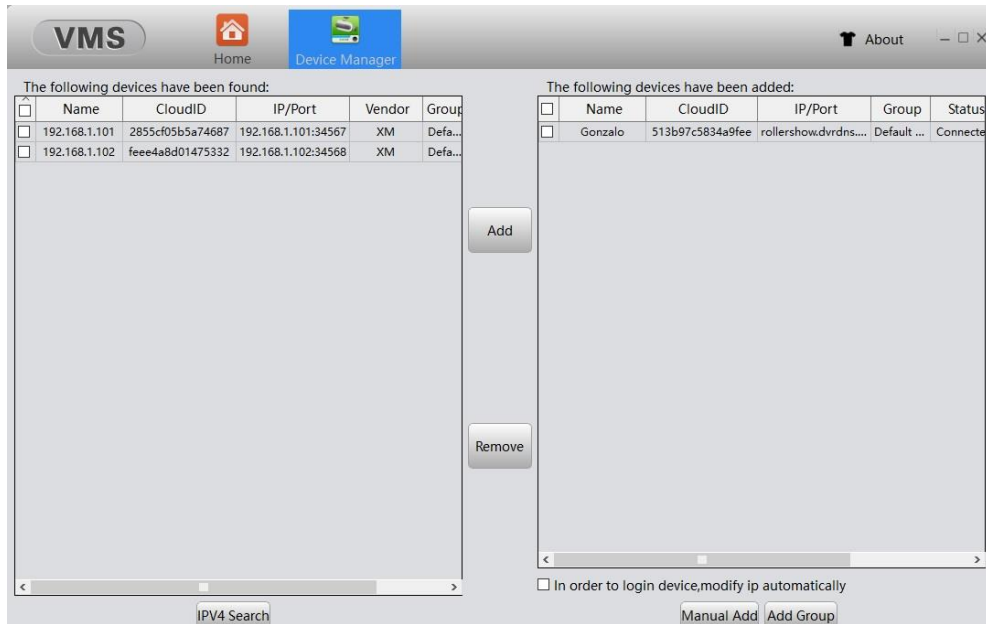
VMS es su software de video vigilancia desarrollado para ordenadores; el mismo puede gestionar DVRs, NVRs y cámaras IP. VMS ofrece las siguientes prestaciones (de manera local y remota):

- Configuración de equipos
- Reproducción de material grabado
- Administrar varios equipos
- Actualizar firmwares
- Configuración de Tours



Vincular equipos al VMS.

- 1.- En la pantalla principal (Home) seleccionaremos en el menú "Device Manager"



En este menú nos encontraremos con dos listas; la de la izquierda nos muestra los equipos que el software encontró en la red local, mientras que en la derecha se encuentran los equipos agregados previamente. *(por ejemplo, en la imagen hay dos DVRs en la red, pero no están vinculados y un equipo remoto agregado manualmente)*

2.- Si el equipo que deseamos agregar se encuentra en la red local ; solo debemos seleccionarlo , presionar el botón “Add” y luego ir al lápiz en la columna derecha para modificar credenciales (usuario y contraseña)

Para agregar un equipo remoto debemos presionar el botón “Manual Add” que se encuentra en el margen inferior derecho; el mismo nos va a abrir la siguiente ventana.

Device Name : Asignamos nombre al equipo (este nombre es para nuestra referencia)

Group: Asignamos el equipo a un grupo

Login Type : Seleccionamos método de vinculación IP/Dominio o Numero de Serie (P2P)

Puerto: Puerto asignado (solo válido para IP/Dominio)

UserName: Usuario

Password: Contraseña

Vendor: protocolo del equipo

Una vez completado el formulario con los datos correctos procedemos a hacer clic en “Save and Continue”

Ahora podremos monitorear nuestro equipo agregado:



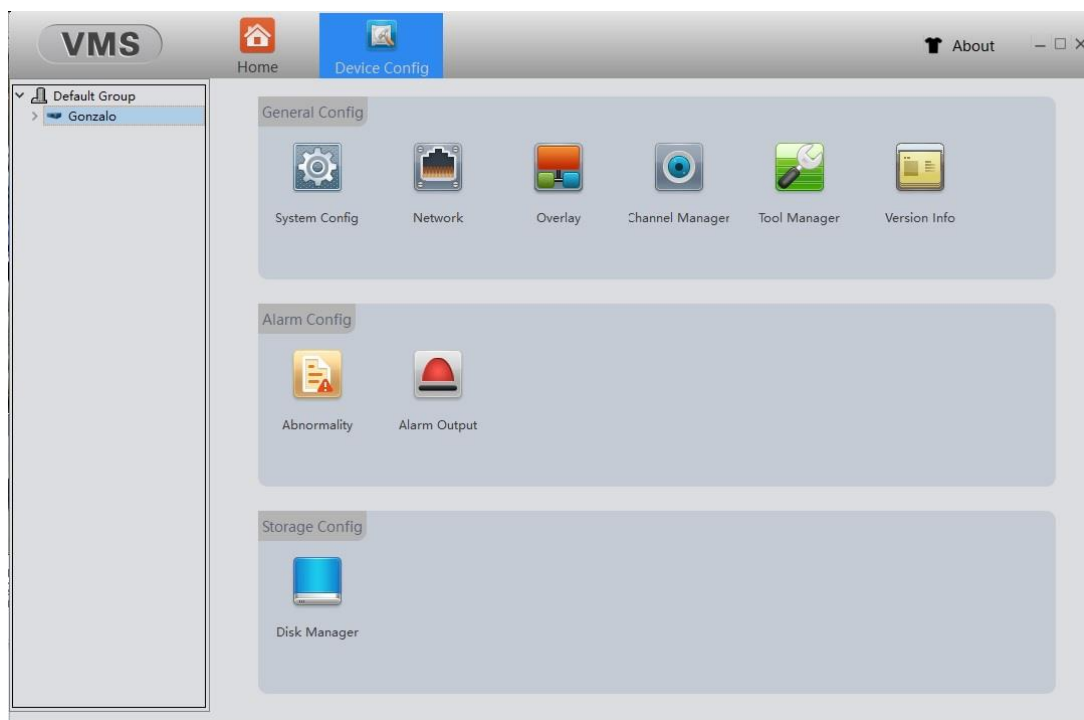
Referencias:

- 1.- Lista de dispositivos
- 2.- Modos de visualización (cantidad de canales)
- 3.- Recursos del ordenador.

Presionando botón derecho se los abrirá un menú donde encontraremos la opción para realizar zoom digital.

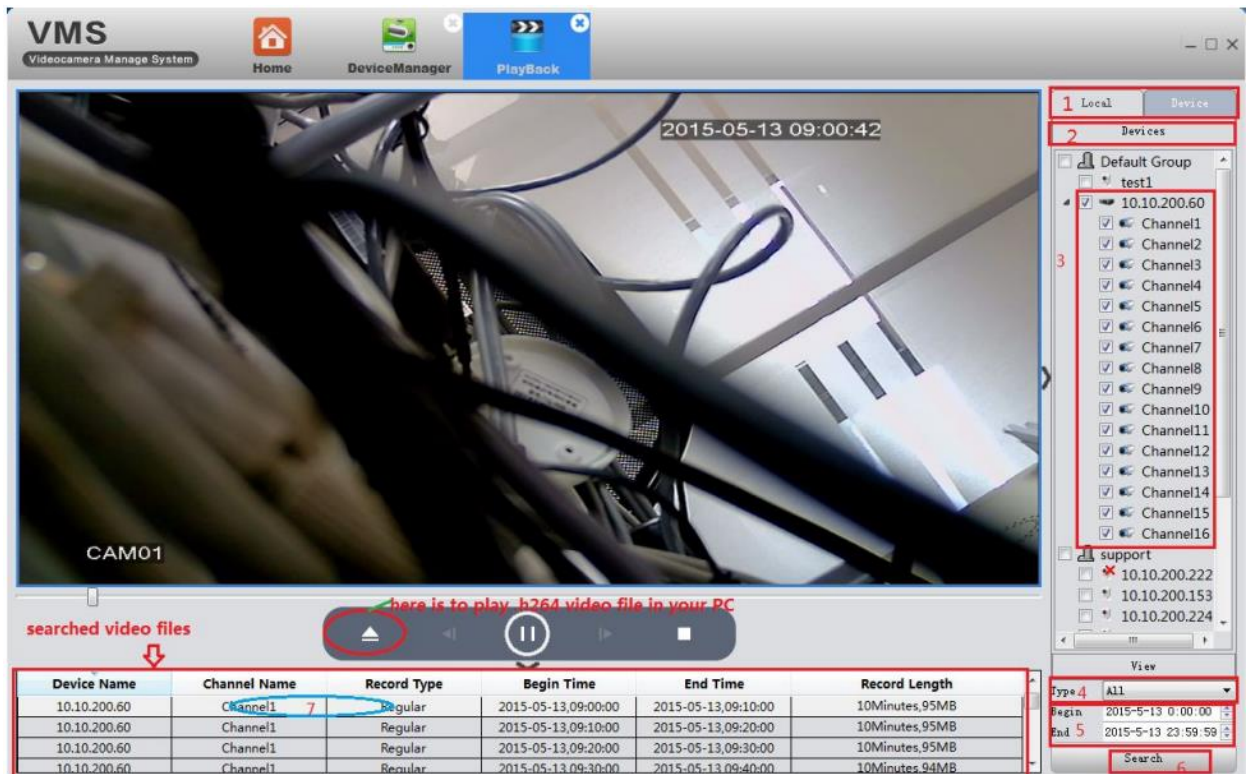
	Seleccionar escala de la imagen Automatica / Original / 4:3 / 16:9
	Tomar captura de pantalla
	Activar audio del canal
	Desplegar control PTZ
	Ajustes de imagen
	Desconectar video

Menú configuración de equipos:



En el menú "Device Config" podremos encontrar todas las

Reproducción:



Paso 1: Seleccionar donde está alojado el material que deseamos reproducir.

Paso 2: En esta lista nos mostrará los resultados de la selección en el paso 1.

Paso 3: Seleccionar canal y/o canales del cual queremos reproducir la grabación.

Paso 4: Seleccionar tipo de video.

Paso 5: Seleccionar fecha y hora de la grabación deseada.

Paso 6: Clic en "Search" para buscar

Paso 7: Aquí obtendremos los resultados de la búsqueda. Doble clic en el archivo deseado para reproducir.

o

M A R K

M A R K